

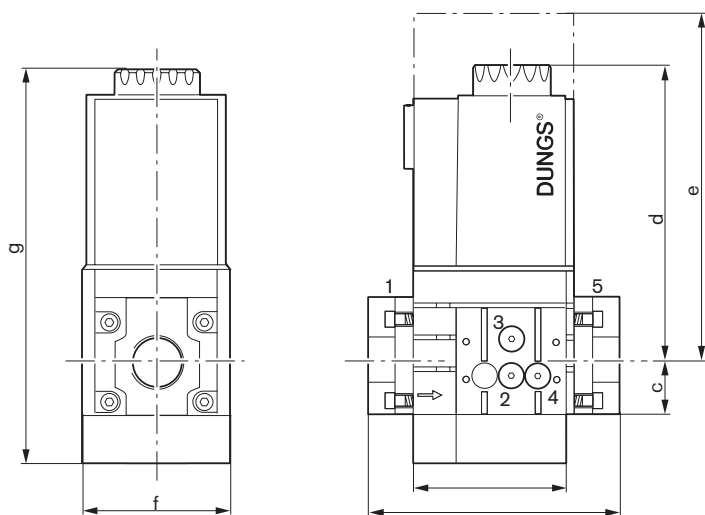
# Газовый мультиблок (резьбового исполнения), состоящий из: двойного магнитного клапана по EN 161 (класс А), серворегулятора давления по DIN EN 88-1, газового фильтра

## Принцип действия

### W-MF 5xx

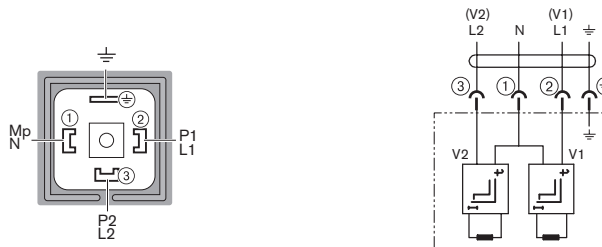
Два одноступенчатых магнитных клапана нормально закрытых, быстрое открытие, быстрое закрытие, с газовым фильтром.

## Монтажные размеры W-MF 5xx

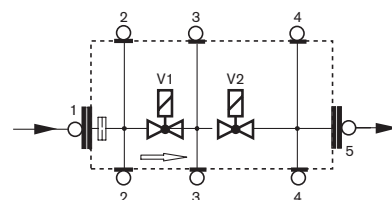


e = монтажный размер магнитной катушки

## Электроподключение



## Контроль давления



### Обозначения:

- 1, 2 Давление перед клапаном V1
- 3 Давление между клапанами V1 и V2
- 4, 5 Давление после клапана V2

### Контроль давления:

- поз. 2, 3, 4
- поз. 1, 5

Rp 1/8  
Rp 1/4

## Размеры

Тип	Подключение	Размеры, мм							Масса, кг	№ магнита	Мощность, ВА, t = 3 с	Мощность (ВА) рабочая	Идент. № изделия	№ заказа
		a	b	c	d	e	f	g						
W-MF 507	Rp 3/4-1	95	143	61	173	210	87	234	3,8	032/P	120	16	CE-0085 VM 345	625 001
W-MF 512	Rp 1-2	126	176	80	186	223	114	265	6,5	042/P	160	20	CE-0085 VM 345	625 003

Размеры являются приблизительными. Фирма оставляет за собой право на внесение изменений в рамках совершенствования продукции.

① Соединительные фланцы, а также фланец газа зажигания являются принадлежностями и в № заказа не включены.

Архангельск (8182)63-90-72  
Астана +7(7172)727-132  
Астрахань (8512)99-46-04  
Барнаул (3852)73-04-60  
Белгород (4722)40-23-64  
Брянск (4832)59-03-52  
Владивосток (423)249-28-31  
Волгоград (844)278-03-48  
Вологда (8172)26-41-59  
Воронеж (473)204-51-73  
Екатеринбург (343)384-55-89  
Иваново (4932)77-34-06  
Ижевск (3412)26-03-58  
Иркутск (395) 279-98-46

Казань (843)206-01-48  
Калининград (4012)72-03-81  
Калуга (4842)92-23-67  
Кемерово (3842)65-04-62  
Киров (8332)68-02-04  
Краснодар (861)203-40-90  
Красноярск (391)204-63-61  
Курск (4712)77-13-04  
Липецк (4742)52-20-81  
Магнитогорск (3519)55-03-13  
Москва (495)268-04-70  
Мурманск (8152)59-64-93  
Набережные Челны (8552)20-53-41  
Нижний Новгород (831)429-08-12

Новокузнецк (3843)20-46-81  
Новосибирск (383)227-86-73  
Омск (3812)21-46-40  
Орел (4862)44-53-42  
Оренбург (3532)37-68-04  
Пенза (8412)22-31-16  
Пермь (342)205-81-47  
Ростов-на-Дону (863)308-18-15  
Рязань (4912)46-61-64  
Самара (846)206-03-16  
Санкт-Петербург (812)309-46-40  
Саратов (845)249-38-78  
Севастополь (8692)22-31-93  
Симферополь (3652)67-13-56

Смоленск (4812)29-41-54  
Сочи (862)225-72-31  
Ставрополь (8652)20-65-13  
Сургут (3462)77-98-35  
Тверь (4822)63-31-35  
Томск (3822)98-41-53  
Тула (4872)74-02-29  
Тюмень (3452)66-21-18  
Ульяновск (8422)24-23-59  
Уфа (347)229-48-12  
Хабаровск (4212)92-98-04  
Челябинск (351)202-03-61  
Череповец (8202)49-02-64  
Ярославль (4852)69-52-93

Киргизия (996)312-96-26-47

Казахстан (772)734-952-31

Таджикистан (992)427-82-92-69

Эл. почта: [wtp@nt-rt.ru](mailto:wtp@nt-rt.ru) || Сайт: <http://wst.nt-rt.ru/>

**Газовый мультиблок (резьбового исполнения),  
состоящий из: двойного магнитного клапана по EN 161  
(класс А), серворегулятора давления по DIN EN 88-1,  
газового фильтра**

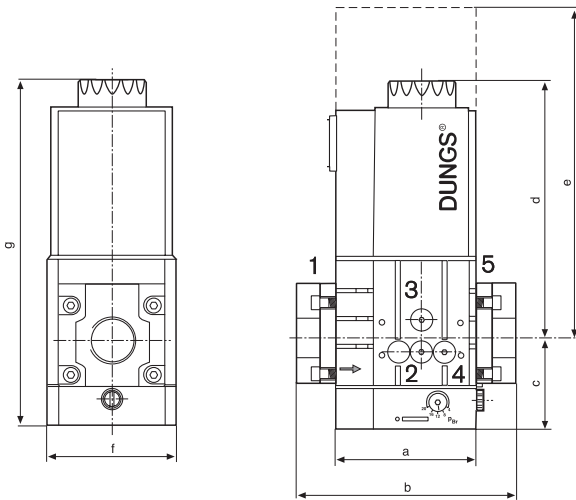
**Принцип действия**

**W-MF 5xx SE**

Два одноступенчатых быстросрабатывающих магнитных клапана нормально закрытых, с серворегулятором давления и газовым фильтром.

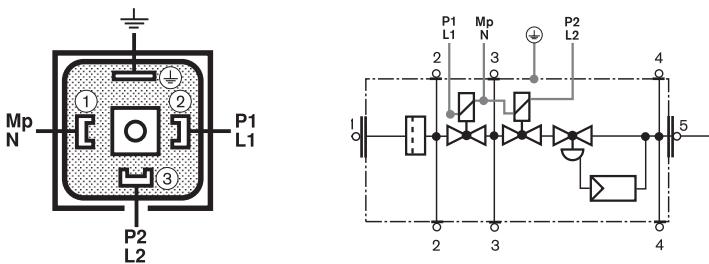
Диапазон настройки  
выходного давления:  
4-20 мбар

**Монтажные размеры W-MF 5xx SE**

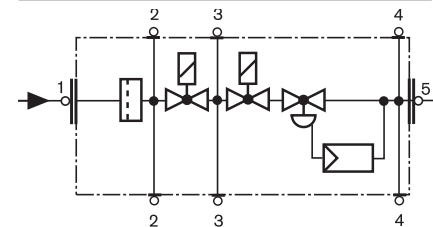


e = монтажный размер магнитной катушки

**Электropодключение**



**Контроль давления**



**Обозначения:**

- 1, 2 Давление перед клапаном V1
- 3 Давление между клапанами V1 и V2
- 4, 5 Давление после клапана V2

**Контроль давления:**

- поз. 2, 3, 4 Rp 1/8
- поз. 1, 5 Rp 1/4

**Указание:**

Рекомендуется менять фильтрующий элемент G1/8 блока клапана на обычных объектах во время ежегодного техобслуживания.

На объектах с повышенной концентрацией загрязнений и пыли смена фильтра должна происходить чаще. Номер заказа: 605 302.

**Размеры**

Тип	Подключение	Размеры, мм							Масса, кг	№ магнита	Мощность, ВА, t = 3 с		Идент. № изделия	№ заказа ①
		a	b	c	d	e	f	g			Мощность (ВА) рабочая	Мощность (ВА)		
W-MF 507 SE	Rp 3/4-1	95	143	61	173	210	87	234	3,8	032/P	120	16	CE-0085 BM 345	605 320
W-MF 512 SE	Rp 1-2	126	176	80	186	223	114	265	6,5	042/P	160	20	CE-0085 BM 345	605 321

Размеры являются приблизительными. Фирма оставляет за собой право на внесение изменений в рамках совершенствования продукции.

① Соединительные фланцы являются принадлежностью и в № заказа не включены.

**Газовый мультиблок (резьбового исполнения), состоящий из: двойного магнитного клапана по EN 161 (класс: A), серворегулятора давления по DIN EN 88-1, медленно открывающимся с настраиваемым давлением газа на запуске, газового фильтра**

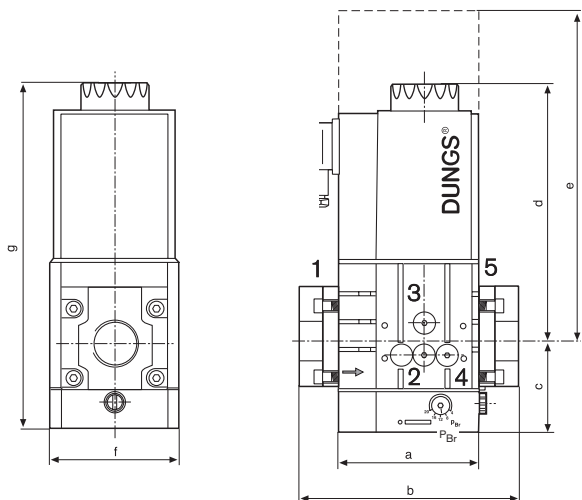
**Принцип действия**

**W-MF 5xx SLE**

Два одноступенчатых магнитных клапана нормально закрытых, медленно открывающиеся и быстро закрывающиеся, с серворегулятором давления и газовым фильтром.

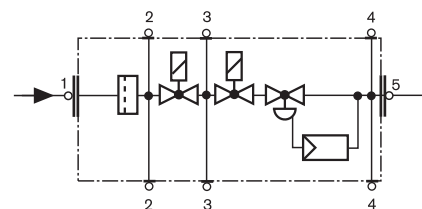
Диапазон настройки выходного давления: 4-20 мбар

**Монтажные размеры W-MF 5xx SLE**



e = необходимое пространство для замены магнитной катушки

**Контроль давления**



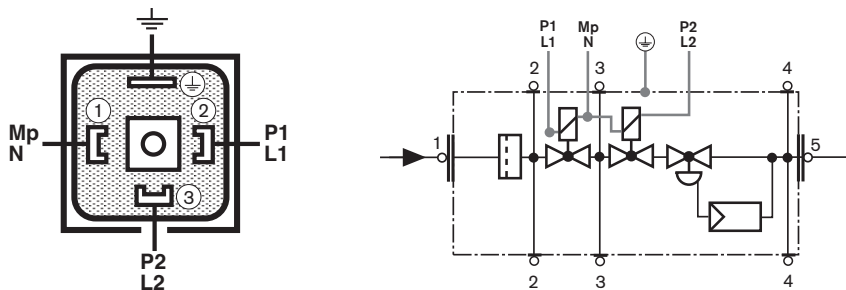
**Обозначения:**

- 1, 2 Давление перед клапаном V1
- 3 Давление между клапанами V1 и V2
- 4, 5 Давление после клапана V2

**Контроль давления:**

- поз. 2, 3, 4 Rp 1/8
- поз. 1, 5 Rp 1/4

**Электроподключение**



**Размеры**

Тип	Подключение	Размеры, мм			Масса, №				Мощность, Мощность		Идент. № изделия	№ заказа	
		a	b	c	d	e	f	g	кг	№ магнита	ВА, t = 3 с	(ВА) рабочая	①
W-MF 507 SLE	Rp 3/4-1	95	143	61	173	210	87	234	3,8	032/P	120	16	CE-0085 BM 345 605 326
W-MF 512 SLE	Rp 1-2	126	176	80	186	223	114	265	6,5	042/P	160	20	CE-0085 BM 345 605 327

Размеры являются приблизительными. Фирма оставляет за собой право на внесение изменений в рамках совершенствования продукции.

① Соединительные фланцы являются принадлежностью и в № заказа не включены.

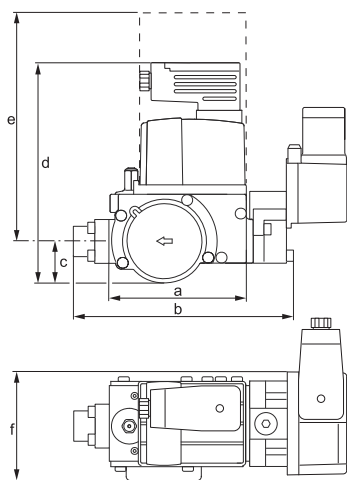
# Газовый мультиблок (резьбового исполнения), состоящий из: двойного магнитного клапана по EN 161 (класс А), серворегулятора давления по DIN EN 88-1, фильтр тонкой очистки

## Принцип действия

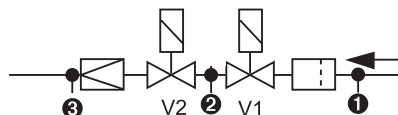
### W-MF DLE 055 D01 S20

Два одноступенчатых магнитных клапана нормально закрытых, быстро открывающихся, быстро закрывающихся с серворегулятором давления и фильтром. Клапаны управляются оба одновременно. При давлении подключения > 50 мбар необходима дополнительная установка регулятора давления FRS.

## Монтажные размеры W-MF DLE 055 D01 S20

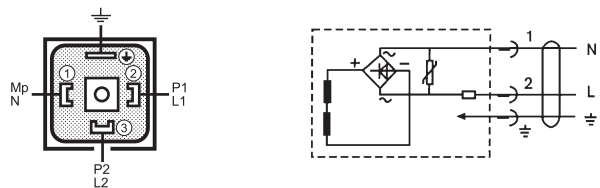


## Контроль давления



Место измерения 1: давление перед клапаном V1  
 Место измерения 2: давление между клапанами V1 и V2  
 Место измерения 3: регулировочное давление газа

## Электроподключение



## DN 3/4" с муфтовым соединением

### Технические характеристики:

Среда сухая: газы согласно рабочему листу DVGW G 260/I, а также биогаз и газ после очистных сооружений с макс. содерж. H<sub>2</sub>S 0,1% об.  
 Давл. раб. макс.: 65 мбар  
 Клапан магнитн.: согласно EN 161, класс А  
 Материал газопроводящих элементов: корпус: алюминий, сталь, без цветн. металлов; уплотнения: NBR, пробка

Напряжение / частота

Класс защиты: Электрo-подключение: Подсоединение изм. газа:

Темп. окр. среды: Монтажное положение:

~ (AC) 50-60 Гц 230 В (+10% - 15%); другие напряжения по запросу  
 IP 54  
 штекеры согласно DIN EN 175 301-803  
 G 1/8 DIN 150 228, по центру входа клапана

от -15°C до +60°C  
 магнит в положении от вертикального до горизонтального

Диапазон давления регулирования

3–15 мбар

### Примечание:

Мультиблок используется в горелках WG5/1A LN.

## Размеры

Тип	R <sub>p</sub>	Время открытия	Монтажные размеры						Мощность/ потребление тока ~(AC) 230 В; + 20 °C	Масса, кг	Идент. № изделия	№ заказа ①
			a	b	c	d	e	f				
MBC-65	R <sub>p</sub> 1/2	< 1 с	105	148	31	160	226	76	18 ВА	1,5	CE-0085 AU 0377	605 240

Размеры являются приблизительными. Фирма оставляет за собой право на внесение изменений в рамках совершенствования продукции.

① Соединительные фланцы являются принадлежностью и в № заказа не включены.

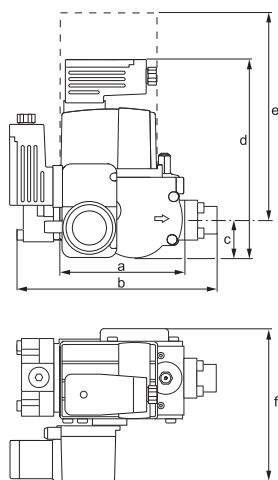
# Газовый мультиблок (резьбового исполнения), состоящий из: двойного магнитного клапана по EN 161 (класс A), серворегулятора давления по DIN EN 88-1, фильтр тонкой очистки

## Принцип действия

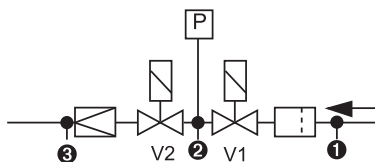
### W-MF DLE 055 D01 S22

Два одноступенчатых магнитных клапана нормально закрытых, быстро открывающихся, быстро закрывающихся с серворегулятором давления и фильтром. Клапаны управляются отдельно друг от друга, что позволяет провести контроль герметичности при помощи реле давления между клапанами и программы проверки в W-FM20. При давлении подключения > 50 мбар необходима дополнительная установка регулятора давления FRS.

## Монтажные размеры W-MF DLE 055 D01 S22

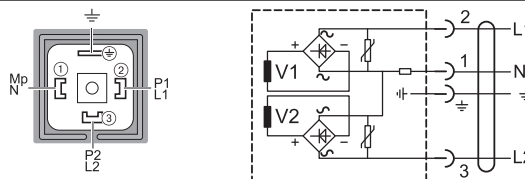


## Контроль давления



Место измерения 1: давление перед клапаном V1  
 Место измерения 2: давление между клапанами V1 и V2  
 Место измерения 3: регулировочное давление газа

## Электроподключение



## DN 3/4" с муфтовым соединением

### Технические характеристики:

Среда сухая: газы согласно рабочему листу DVGW G 260/I, а также биогаз и газ после очистительных сооружений с макс. содерж. H<sub>2</sub>S 0,1% об.

Давл. раб. макс.: 65 мбар

Клапан магнитн.: согласно EN 161, класс A

Материал газопроводящих элементов: корпус: алюминий, сталь, без цветн. металлов; уплотнения: NBR, пробка

Напряжение / частота: ~ (AC) 50-60 Гц 230 В (+10% - 15%); другие напряжения по запросу

Класс защиты: IP 54

Электроподключение: штекеры согласно DIN EN 175 301-803

Подсоединение изм. газа: G 1/8 DIN 150 228, по центру входа клапана

Темп. окр. среды: от -15°C до +60°C

Монтажное положение: магнит в положении от вертикального до горизонтального

**Диапазон давления регулирования** 3–15 мбар

**Примечание:** Мультиблок используется в горелках WG10/0-D ZM-LN.

## Размеры

Тип	Rp	Время открытия	Монтажные размеры						Мощность/ потребление тока ~(AC) 230 В; + 20 С	Масса, кг	Идент. № изделия	№ заказа ①
			a	b	c	d	e	f				
MBC-65	Rp 1/2	< 1 с	105	148	31	160	226	123	25 ВА	1,5	CE-0085 AU 0377	605 284

Размеры являются приблизительными. Фирма оставляет за собой право на внесение изменений в рамках совершенствования продукции.

① Соединительные фланцы являются принадлежностью и в № заказа не включены.