

Газовый магнитный клапан (класс А)

Принцип действия

SV-D 507

Одноступенчатый магнитный клапан, нормально закрытый, быстро открывающийся, быстро закрывающийся. Магнитная катушка для постоянного тока. Переменное напряжение от сети преобразуется выпрямителем со схемой защиты.

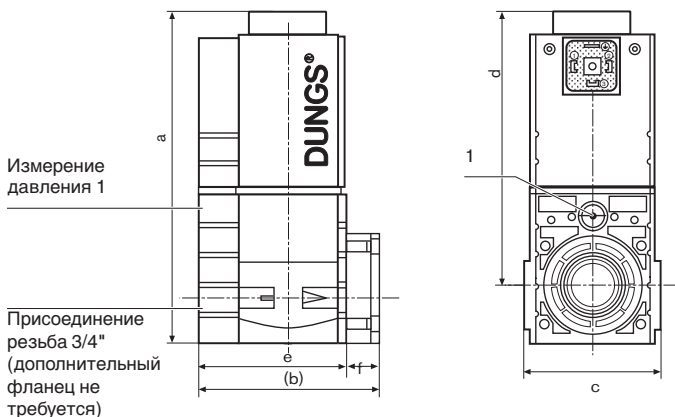
Настройка основного расхода газа

Отвинтив неопломбированный винт с потайной головкой на крышке при помощи настроечного шпинделя, можно изменить расход газа:

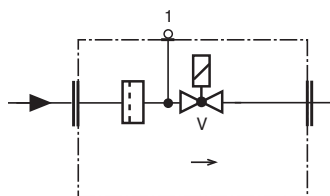
вращение вправо = уменьшение расхода,
вращение влево = увеличение расхода.

Дроссель регулировки основного расхода в состоянии поставки полностью открыт. После завершения настройки затянуть винт с потайной головкой.

Монтажные размеры SV-D 507



Замер давления



Обозначения

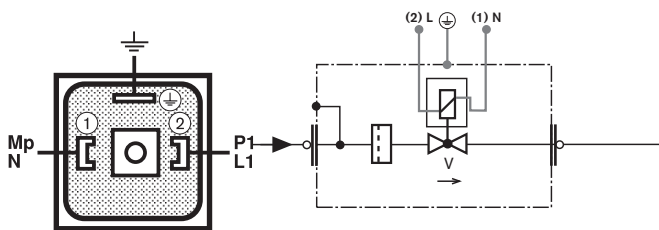
1 Давление перед клапаном

Контроль давления

поз. 1

Rp 1/8

Электроподключение



DN 3/4" с муфтовым соединением

Технические характеристики:

Среда: газы согласно рабочему листу DVGW G 260/I, а также биогаз и газ после очистительных сооружений с макс. содерж. H₂S 0,1% об.

Давл. раб. макс.: 500 мбар

Клапан магнитн.: согласно EN 161, класс А

Ступень давления: PN1

Материал: корпус: алюминий, газопроводящих элементов: сталь, без цветн. металлов; уплотнения: NBR

Напряжение / частота

Потребл. мощность/ток:
Класс защиты:
Электроподключение:
Подключные манометра:

~ (AC) 50-60 Гц 230 В (+10% - 15%); другие напряжения по запросу 20 ВА / 0,08 А при 20°C и 230 ВAC
IP 65
штекеры согласно DIN EN 175 301-803
G 1/8 DIN 150 228, по центру входа клапана

Темп. окр. среды: от -15°C до +60°C
Монтажное положение: магнит в положении от вертикального до горизонтального
Концевой контакт: тип K01/1, проверен DIN

Примечание:

Магнитный клапан используется как одинарный клапан в линии газа зажигания.

Размеры муфтового соединения:

Тип	DN	a	b	c	d	e	Масса, кг	№ катушки	Идент. № изделия	№ заказа
SV-D 507	3/4"	156	92	62	200	75	1,6	020	CE 0085 BM0332	605 550

Размеры являются приблизительными. Фирма оставляет за собой право на внесение изменений в рамках совершенствования продукции.

По вопросам продаж и поддержки обращайтесь:

Архангельск (8182)63-90-72
Астана +7(7172)727-132
Астрахань (8512)99-46-04
Барнаул (3852)73-04-60
Белгород (4722)40-23-64
Брянск (4832)59-03-52
Владивосток (423)249-28-31
Волгоград (844)278-03-48
Вологда (8172)26-41-59
Воронеж (473)204-51-73
Екатеринбург (343)384-55-89
Иваново (4932)77-34-06
Ижевск (3412)26-03-58
Иркутск (395) 279-98-46

Казань (843)206-01-48
Калининград (4012)72-03-81
Калуга (4842)92-23-67
Кемерово (3842)65-04-62
Киров (8332)68-02-04
Краснодар (861)203-40-90
Красноярск (391)204-63-61
Курск (4712)77-13-04
Липецк (4742)52-20-81
Магнитогорск (3519)55-03-13
Москва (495)268-04-70
Мурманск (8152)59-64-93
Набережные Челны (8552)20-53-41
Нижний Новгород (831)429-08-12

Новокузнецк (3843)20-46-81
Новосибирск (383)227-86-73
Омск (3812)21-46-40
Орел (4862)44-53-42
Оренбург (3532)37-68-04
Пенза (8412)22-31-16
Пермь (342)205-81-47
Ростов-на-Дону (863)308-18-15
Рязань (4912)46-61-64
Самара (846)206-03-16
Санкт-Петербург (812)309-46-40
Саратов (845)249-38-78
Севастополь (8692)22-31-93
Симферополь (3652)67-13-56

Смоленск (4812)29-41-54
Сочи (862)225-72-31
Ставрополь (8652)20-65-13
Сургут (3462)77-98-35
Тверь (4822)63-31-35
Томск (3822)98-41-53
Тула (4872)74-02-29
Тюмень (3452)66-21-18
Ульяновск (8422)24-23-59
Уфа (347)229-48-12
Хабаровск (4212)92-98-04
Челябинск (351)202-03-61
Череповец (8202)49-02-64
Ярославль (4852)69-52-93

Киргизия (996)312-96-26-47

Казахстан (772)734-952-31

Таджикистан (992)427-82-92-69

Эл. почта: wtp@nt-rt.ru || Сайт: <http://wst.nt-rt.ru/>